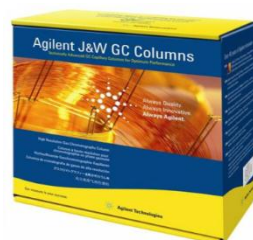


<新製品> Agilent J&W DB-Sulfur SCD GCカラム

硫黄分析に最適なブリードの少ない厚膜カラムです

アジレントから、硫黄分析に最適なカラムが発売になりました。従来のポリジメチルシロキサン (PDMS) 製厚膜カラムに比べて、高温での分析が可能で、厚膜でもブリードの少ないカラムです。



- ・従来の硫黄分析用カラムと比較して、高い最高使用温度 (250°C/270°C)
- ・低ブリードで長寿命
- ・特に化学発光硫黄検出器 (SCD検出器) でデータの改善とメンテナンス回数の削減を実現

Good resolution of H₂S and COS at room temperature

7890A GC Conditions

Columns: Agilent J&W DB-Sulfur SCD, 60 m x 0.32 mm, 4.2 μm (p/n G3903-63001)

Carrier: Helium, constant flow mode, 2.8 mL/min

Inlet: 275 °C, Split ratio 10:1 (Sulfinert-treated capillary inlet system)

Oven: 35 °C for 3 min, 35 °C- 250 °C at 10 °C/min, 250 °C for 10 min

SCD conditions

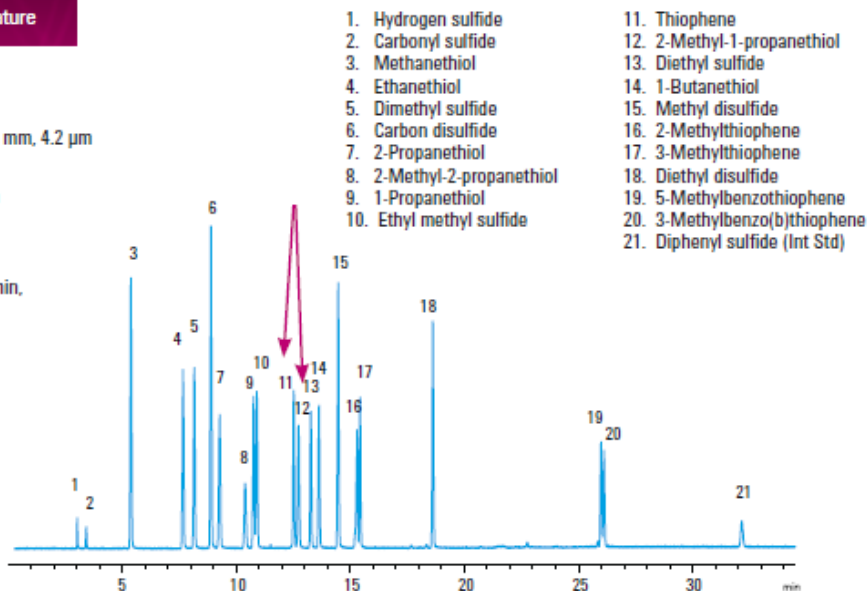
Burner temperature: 800 °C

Vacuum of burner: 364 torr

Vacuum of reaction cell: 5 torr

H₂: 40 mL/min

Air: 60 mL/min



部品番号	品名・仕様	価格 2014年4月現在
G3903-63001	DB-Sulfur SCD 60m, 0.32mm, 4.2um	¥143,000
G3903-63002	DB-Sulfur SCD 40m, 0.32mm, 0.75um	¥92,000
G3903-63003	DB-Sulfur SCD 70m, 0.53mm, 4.3um	¥154,000
G3903-63004	DB-Sulfur SCD 40m, 0.32mm, 3.0um	¥92,000

